

Místní akční skupina Pomalší o.p.s.



Družstevní 596, 382 32 Velešín
Tel: 380 743 381, 608 353 400
E-mail: info@maspomalsi.cz
IČO: 260 98 296

**Rozvoj regionu MAS Pomalší metodou Leader
2009 -2013**

EVALUACE 2011



Evropský zemědělský fond pro rozvoj venkova:
Evropa investuje do venkovských oblastí

EVALUACE činnosti a plnění SPL MAS Pomalší o.p.s. za rok 2011

Obsah

1) Naplňování cílů SPL	3
2) Plnění monitorovacích indikátorů	4
3) Zhodnocení výzev	5
a. Přehled přijatých projektů	5
b. Přehled projektů vybraných k registraci.....	6
c. Vyhodnocení projektů přijatých v letech 2009 - 2011.....	7
4) Ostatní aktivity MAS.....	10
5) Bílá místa	12
6) „Desatero žadatele“ aneb nejčastější chyby při podání žádosti o dotaci a žádosti o proplacení projektu	14
7) Závěr evaluace	15

1) Naplňování cílů SPL

Tab. 1

Cíle stanovené SPL		4. výzva	5. výzva	Návrh alokace Kč	Skutečné naplnění
Fiche 2 Lesnická infrastruktura Podopatření I.1.2.3.	a) výstavba, modernizace, rekonstrukce a celkové opravy lesních cest nad 2m šíře, vč. souvisejících objektů b) výstavba, modernizace, rekonstrukce a celkové opravy zařízení upravujících vodní režim v lesích, vč. souvisejících objektů c) výstavba, modernizace, rekonstrukce a celkové opravy ostatních infrastrukturních objektů a zařízení sloužících lesnímu hospodářství	X X X		1.157.178,- (13%)	0,- (0%)
Fiche 5 Rozvoj obcí Podopatření III.2.1.1.	a) zlepšení dopravní a technické infrastruktury a vzhledu obcí b) vodovody, kanalizace a ČOV pro veřejnou potřebu c) územní plán	ANO ANO ANO		2.670.412,- (30%)	5.869.259,- (66 %)
Fiche 6 Občanská vybavenost Podopatření III.2.1.2	a) občanské vybavení a služby b) zázemí pro společenské, kulturní, sportovní, spolkové, environmentální a církevní aktivity		ANO ANO	3.560.549,- (40%)	2.231.426,- (25 %)
Fiche 7 Kulturní dědictví Podopatření III.2.2.	a) studie a programy obnovy, využití a regenerace kulturního dědictví venkova b) obnova a zhodnocování kulturního dědictví venkova c) stálé výstavní expozice a muzea		X X ANO	1.513.233,- (17%)	1.214.874,- (14 %)

Vyhodnocení:

Ve 4. Výzvě byl na poslední chvíli žadatelem stažen projekt v rámci fiche 2 Lesnická infrastruktura, čímž nedošlo k naplnění stanoveného cíle. Alokovaná částka na toto opatření byla poskytnuta na projekty fiche 5. Zároveň se pro fichi 5 navýšil podíl alokované částky přesunem části rozpočtu z 5. výzvy, neboť v jarní 4. výzvě se předpokládala větší aktivita žadatelů a s tím spojený i vyšší počet podaných žádostí o dotaci.

Vzhledem k nevyčerpání veškerých prostředků určených na režii MAS (opatření IV.1.1.) bylo možné převést do opatření IV.1.2. celkem 450.000,- Kč. Tyto peníze byly rozděleny mezi projekty 5. výzvy podzimního kola - fiche 6 a 7.

2) Plnění monitorovacích indikátorů

Tab. 2

	Parametr - popis	Hodnota indikátoru	Cílový stav	Plnění %
Fiche 5	počet obnovených, nebo nově vybudovaných objektů technické infrastruktury	2	7	350
	počet osob využívajících zkvalitněné služby	2000	1864	93
Fiche 6	počet osob využívajících zkvalitněné služby	2000	670	34
	počet zrekonstruovaných a nově vybudovaných objektů	2	3	150
Fiche 7	Počet zrekonstruovaných a nově vybudovaných objektů	2	1	50
	Počet obnovených památek a významných kulturních prvků evidovaných v Ústředním seznamu kulturních památek	1	1	100

Vyhodnocení:

Na základě aktualizace SPL č. 2 byly pro tento rok změněny některé monitorovací indikátory (viz Aktualizace SPL č. 2, str. 12). Jak je patrné z tab. 2, podařilo se v roce 2011 splnit 3 monitorovací indikátory z 6 na 100% a více.

3) Zhodnocení výzev

a. Přehled přijatých projektů

4. Výzva 2011

Tab. 3

Fiche	Žadatel	Název projektu
5	Obec Netřebice	Rekonstrukce a přeložka kanalizačního sběrače v obci Netřebice
5	Obec Vidov	Obec Vidov – zpracování územně plánovací dokumentace
5	Obec Mirkovice	Místní komunikace v Mirkovicích
5	Město Velešín	Skřidla – vodovod
5	Obec Římov	Oprava místních komunikací v Římově
5	Obec Věžovatá Pláně	Věžovatá Pláně – vybudování ČOV

5. Výzva 2011

Tab. 4

Fiche	Žadatel	Název projektu
6	ČRS, Jihoč. územní svaz Č. Budějovice	Školící středisko Květoňov – Mostky – vytápění objektu
7	Město Velešín	Oprava a revitalizace kašny a okolí bývalého kostela Sv. Filipa a Jakuba
6	Městys Besednice	Půdní vestavba ZŠ Besednice – odborná učebna informatiky
6	Obec Doubravice	Zázemí pro činnost dětí a mládeže v obci Doubravice
6	Město Kaplice	Revitalizace zahrady – MŠ 1. Máje
7	Hrady na Malši, o. s.	Expozice středověkého stavitelství- hrad Pořešín, návrh nového oplocení
7	Římskokatolická farnost Kaplice	Fara Kaplice pod novou střechou a se stálou výstavní expozicí

Vyhodnocení:

Ve 4. výzvě bylo přijato celkem 6 projektů, v 5. výzvě 7 projektů.

b. Přehled projektů vybraných k registraci na RO SZIF:

4. výzva 2011

Tab. 5

Fiche	Žadatel	Název projektu	Požadovaná dotace
5	Obec Netřebice	Rekonstrukce a přeložka kanalizačního sběrače v obci Netřebice	406 211,-
5	Obec Vidov	Obec Vidov – zpracování územně plánovací dokumentace	236 250,-
5	Obec Mirkovice	Místní komunikace v Mirkovicích	739 620,-
5	Město Velešín	Skřídla – vodovod	1 554 120,-
5	Obec Římov	Oprava místních komunikací v Římově	1 136 299,-
5	Obec Věžovatá Pláně	Věžovatá Pláně – vybudování ČOV	1 796 759,-

5. výzva 2011

Tab. 6

Fiche	Žadatel	Název projektu	Požadovaná dotace
6	ČRS, Jihoč. územní svaz Č. Budějovice	Školící středisko Květoňov – Mostky – vytápění objektu	449 044,-
6	Městys Besednice	Půdní vestavba ZŠ Besednice – odborná učebna informatiky	1 325 137,-
6	Obec Doubravice	Zázemí pro činnost dětí a mládeže v obci Doubravice	457 245,-
7	Hrady na Malši, o. s.	Expozice středověkého stavitelství- hrad Pořešín, návrh nového oplocení	1 214 874,-

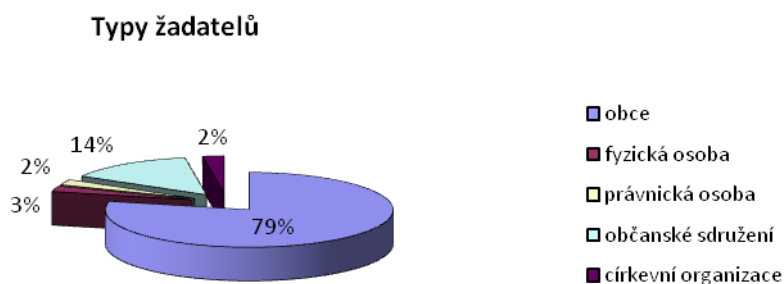
Vyhodnocení:

V roce 2011 bylo ve 4. a 5. výzvě vybráno celkem 10 projektů, určených k registraci na SZIF. U šesti projektů činila požadovaná výše dotace více jak 600tis. Kč, čtyři projekty nárokovaly méně než 600tis. Kč.

Průměrná výše požadované dotace ve 4. výzvě byla 978.210,- Kč, v 5. výzvě 828.153,- Kč.

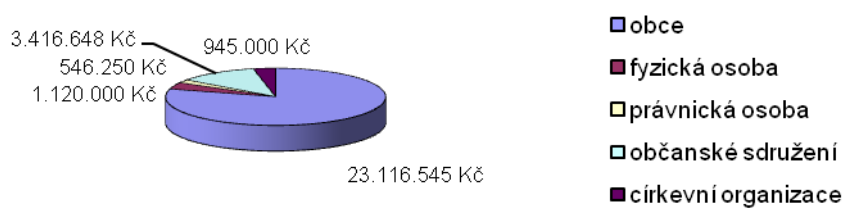
c. Vyhodnocení projektů přijatých v letech 2009-2011

Graf 1



Graf 2

Výše požadované dotace dle typu žadatele



Počet projektů obcí vybraných MAS

Tab. 7

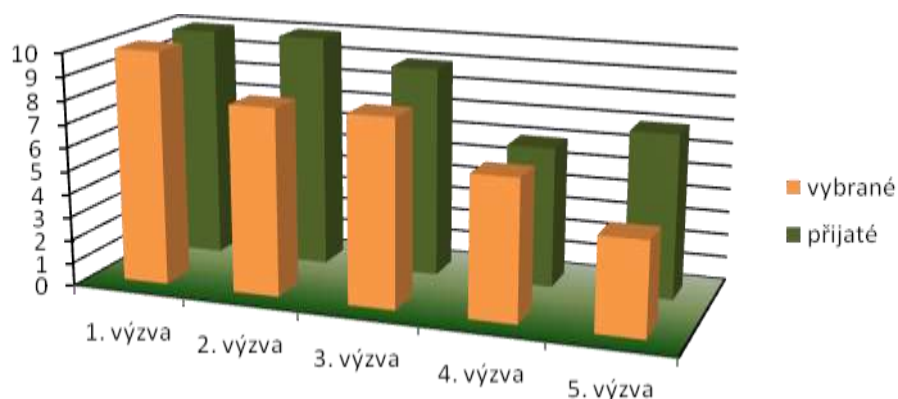
Besednice	1	Roudné	1
Doubravice	1	Římov	2
Doudleby	1	Soběnov	2
Heřmaň	1	Velešín	3
Kaplice	1	Vidov	2
Mokrý Lom	1	Mirkovice	2
Nedabyle	1	Netřebice	1
Nová Ves	2	Věžovatá Pláně	1
Plav	2	Zubčice	3

Dosud nepředložili žádost o dotaci

Borovnice	Střížov
Bujanov	Střítež
Komařice	Zvíkov
Omlenice	

Porovnání počtu přijatých / vybraných projektů v letech 2009 - 2011

Graf 3



Jak se mění finanční nároky žadatelů

Tab. 8

Výše dotace Kč	1. výzva	2. výzva	3. výzva	4. výzva	5. výzva	Ø
Celkem	7.380.211,-	5.185.485,-	4.700.598,-	5.869.259,-	4.968.920,-	5.620.895,-
Alokace		4.182.601,-	4.494.326,-	5.870.000,-	3.010.056,-	4.389.246,-
Průměr Kč/1 projekt	738.021,-	576.165,-	522.289,-	978.210,-	828.153,-	728.568,-
Průměrný počet žadatelů na 1 výzvu						6

Přehled dosud čerpaných finančních prostředků v jednotlivých opatřeních u vybraných projektů 2009 – 2011 (u 5. Výzvy předpokládáme 4 vybrané projekty)

Tab. 9

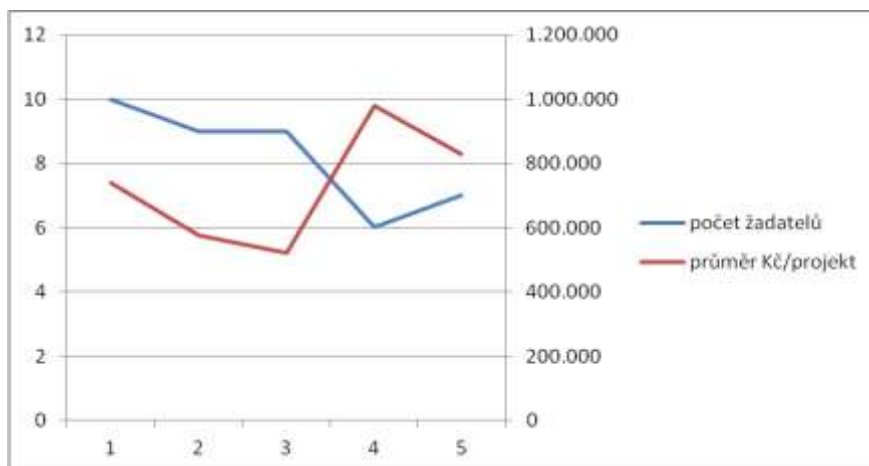
fiche 1	zemědělství	546 250 Kč
fiche 2	lesnická infrastruktura	0 Kč
fiche 3	diverzifikace	0 Kč
fiche 4	cestovní ruch	0 Kč
fiche 5	rozvoj obcí	8 120 293 Kč
fiche 6	občanská vybavenost	12 352 795 Kč
fiche 7	kulturní dědictví	2 298 297 Kč
		23 317 635 Kč

Vyhodnocení:

Převládajícím typem žadatelů o dotace jsou obce. Mezi ty nejaktivnější patří Velešín a Zubčice se třemi 3 vybranými žádostmi o dotaci a dále Nová Ves, Plav, Římov, Soběnov, Vidov a Mirkovice - 2 vybrané žádosti o dotaci.

V porovnání s předešlými výzvami bylo v roce 2011 předloženo nejméně žádostí o dotaci v rámci jedné výzvy (graf 3). Avšak průměrná výše dotace se zvýšila z 612.158,- Kč (2009-2010) na 903.182,- v roce 2011 (viz tab. 8, graf 4).

Graf 4



4) Ostatní aktivity MAS

Pořádání akcí

- ✓ Smrhovská brázda – 27.8.2011 Malče u Besednice

Vzdělávání členů

- ✓ Školení MAS a SZIF k realizaci opatření osy IV. LEADER – 7.2.2011 Klatovy
- ✓ jazykový kurz – 22. - 24. 9. 2011 Kdyně

Účasti na konferencích, seminářích

- ✓ Konference „Jihočeský venkov 2011 – 19.-20. 5. 2011 Strakonice
- ✓ Seminář Národní sítě venkovských komunitních škol „Jak může udržitelné zemědělství ovlivnit rozvoj obcí“ – 12. 9. 2011 Bory u V. Meziříčí
- ✓ Konference a tematický workshop „Cestovní ruch na jihočeském venkově“ – 6. 10. 2011 České Budějovice
- ✓ Seminář Jihočeské spol. pro ochranu přírody a myslivost „Prodej ze dvora“ – 20. 10. 2011 Borová u Chvalšín
- ✓ Národní konference „Venkov 2011“ – 14. -16. 11. 2011 Sedlčany a Sedlec-Prčice

Projekty spolupráce – pracovní schůzky, jednání s orgány SZIF, koordinační a partnerskými MAS

- ✓ Kovářství včera a dnes – 21. 9. 2011, 2. 10. 2011
- ✓ Jihočeské kapličky – 3. 5. 2011 Sudoměř u Písku

Smlouvy o partnerství

- ✓ Charita Kaplice – projekt „Komunitní plán rozvoje sociálních služeb na území správního obvodu města Kaplice“, smlouva uzavřena dne 2. 12. 2011

Aktivní členství v KS NS MAS, PS NS MAS

- ✓ Pracovní skupiny a setkání PS NS MAS: 26. 8. 2011 ZŽ České Budějovice, 10. - 11. 10. 2011 Humpolec
- ✓ Valná hromada a pracovní setkání KS NS MAS: 18. 7. 2011 Strakonice, 29. 9. 2011 SZIF České Budějovice, 14. 12. 2011 Borovany – MAS SR

Aktivní účast na pravidelných setkáních Svazku měst a obcí Pomalší spojená s poskytováním poradenské činnosti zastupitelům členských obcí

- ✓ 22. 3., 28. 4., 20. 9., 25.10.,

Vyhodnocení:

- Oproti předešlému roku se zaměstnanci MAS aktivněji účastní pracovních skupin, valné hromady a pracovního setkání KS NS MAS a NS MAS ČR
- MAS se stala členem řídicí skupiny projektu Komunitní plánování sociálních služeb v ORP Kaplice
- Byl schválen nový projekt spolupráce „Kovářství včera a dnes“

5) Bílá místa

V rámci kampaně „Analýza bílých míst“ jsme oslovili obce, které doposud nebyly členy žádné MAS. Zjišťovali jsme, jaké informace mají o metodě LEADER a zda by měli zájem o členství v naší MAS.

V druhé polovině roku 2011 jsme oslovili celkem 5 obcí – Borovnice, Střítež, Přídolí, Rožmitál na Šumavě a Dolní Třebonín. Obec Borovnice je členem SMO Pomalší, jenž je členem naší MAS, ale starosta obce neměl žádný zájem o LEADER ani o aktivity MAS na území jeho obce. Ostatní oslovení starostové byli velice pozitivně nakloněni myšlence členství v MAS Pomalší. Přistoupením čtyř obcí do MAS Pomalší vzrostl počet obyvatel na území MAS o 18% a celková plocha o 48% (viz tab.)

SEZNAM OBCÍ MAS Pomaří					
obec	místní část obce	počet obyvatel		celková výměra katastru (ha)	
		31.12.2007	31.12.2010	31.12.2007	31.12.2010
obce svazku obcí SMO Pomaří					
Besednice	Besednice, Malče, Bída	867	879	1.611	1.611
Bujanov	Bujanov, Skoronice, Suchdol, Zdíky	567	552	1.745	1.745
Doubravice	Doubravice	285	304	182	182
Doudleby	Doudleby, Straňany	384	403	585	586
Heřmaň	Heřmaň	163	182	217	218
Kaplice	Kaplice, Blansko, Dobečov, Hradiště, Hubenov, Květoňov, Mostky, Pořešínec, Pořešín, Rozpoutí, Žďár	7.310	7.355	4.087	4.087
Komařice	Komařice, Pašínovice, Sedlo, Stradov	271	287	1.029	1.029
Mokrý Lom	Mokrý Lom	88	103	355	355
Nedabyle	Nedabyle	305	327	586	238
Nová Ves	Nová Ves, Hůrka	658	713	586	586
Omlenice	Omlenice, Vracov, Podolí, Malý Stradov, Vyněžda, Blažkov, Michničky, Horšov	484	509	1.379	1.379
Plav	Plav	377	371	510	510
Roudné	Roudné, Jakubovo I, Jakubovo II, U Kapličky I, Stará část obce, Zahradní čtvrť, U Kapličky II	685	988	382	383
Římov	Římov, Branišovice, Dolní Stropnice, Dolní Vesce, Horní Vesce, Kladiny	734	820	1.528	1.528
Soběnov	Soběnov	337	350	1.251	1.251
Střížov	Střížov	182	199	466	466
Střítež	Střítež, Kaplice Nádraží, Ráveň		480		838
Velešín	Velešín, Bor, Holkov, Chodeč, Skřidla	4.039	3.979	1.323	1.323
Vidov	Vidov	414	509	123	123
Obce svazku obcí SVO Poluška					
Mirkovice	Mirkovice, Chabičovice, Malčice, Zahradka, Žaltice	434	469	1.549	1.550
Netřebice	Netřebice, Dlouhá, Výheň, Hřeben	482	477	1.336	1.336
Přídolí	Dubová, Práčov, Sedlice, Spolí, Všeměry, Záhořanky, Záluží		679		4.003
Rožmitál na Šumavě	Rožmitál na Šumavě, Zahradka, Čeřín, Michnice, Hněvanov, Jistebník, Hodonice, Močerady, Sedlíkov		435		4.275
Věžovatá Pláně	Věžovatá Pláně, Dolní Pláně	120	128	479	480
Zubčice	Zubčice, Markvartice, Zubčická Lhota, Samoty, Včelíny, Perglův mlýn	398	417	948	949
Zvíkov	Zvíkov	55	68	291	290
Obce svazku obcí Vltava					
Dolní Třebonín	Dolní Třebonín, Horní Třebonín, Čertyně, Štětkře, Záluží u D. Třebonína, Dolní Svince, Prostřední Svince, Horní Svince		1.212		2.065
MAS celkem		19.639	23.195	22.548	33.386

6) „Desatero žadatele“ aneb nejčastější chyby při podání žádosti o dotaci a žádosti o proplacení projektu

1. **Název projektu** – přesné znění projektu tak, jak je uvedeno na žádosti o dotaci, je název akce a musí být ve stejném znění na všech smlouvách o dílo, fakturách, výběrovém řízení, stavebním povolení a ostatních dokumentech, souvisejících s realizací daného projektu
2. **Faktury** - datum vystavení a datum splatnosti faktur musí souhlasit s údaji uvedenými ve Smlouvě o dílo a na výpisech z účtu; uvádět fakturované částky včetně výpočtu DPH
3. **Rozpoložkování** jednotlivých prací (položkový rozpočet) součástí faktur, nejlépe dle RTS katalogu prací
4. **Administrativní údaje** – přesné znění adresy a čísla účtu uvedené na žádosti o dotaci musí být shodné i na ostatních dokumentech. Plátcí DPH musí uvádět IČO i DIČ!
5. **Originál dokumenty** – smlouvy, čestná prohlášení, faktury, stavební povolení, kolaudační zprávy a ostatní dokumenty předkládané v originále (dle podmínek aktuální výzvy) doporučujeme nechat vystavit raději dva originály, ušetří se tím čas a papír při ověřování kopií
6. **Účetnictví** – vše účtovat v analytické účetní evidenci; uvést, zda se jedná o investici
7. **Změny na projektu** – nutno uvést veškeré změny na realizaci projektu oproti údajům uvedeným v Žádosti o dotaci; u financí se hlásí změny větší/menší o 20%
8. **Výběrové řízení** – seznam dokumentace k výběrovému řízení potřebné při předložení žádosti o proplacení projektu je uveden na stránkách MAS (<http://www.maspomalsi.cz/leader/vyzvy-spl-2009-2013/> dle aktuální výzvy - Dokumentace ze zadávacího řízení pro zadávání zakázek PRV MIMO REŽIM ZÁKONA
9. **Hotovostní platba** – v rámci jednoho projektu nesmí překročit hotovostní platba způsobilých výdajů 100.000,- Kč včetně
10. **Dodatek ke smlouvě** – musí doprovázet vždy zdůvodnění žadatele, proč byl dodatek uzavřen

7) Závěr evaluace

- Doposud nebyly naplněny cíle SPL stanovené ve fichi 2, 3 a 4
- Vyšší aktivita zaměstnanců MAS i mimo rámec SPL v porovnání s rokem 2010
- Naplnění monitorovacích indikátorů je úspěšné z 50%
- Došlo k rozšíření území MAS o 48%

Návrhy:

- Aktivnější medializace / popularizace metody LEADER na území působnosti MAS
Pomalší
- Snížení minimální a maximální výše dotace – 50.000,- / 1.000.000,- vzhledem k rozšiřující se základně členských obcí MAS na celkem 28
- Zaměřit se na propagaci zrealizovaných projektů jak v rámci MAS, tak v rámci programu Leader – prezentace v obecních zpravodajích, regionálním tisku, na odborných seminářích, výstavách, kulturních akcích v regionu apod.
- Omezení rizika nevyužití finančních prostředků z přidělené alokace – důraz na kvalitu a přijatelnost podaných projektů