

## Místní akční skupina Pomalší o.p.s.



Místní akční skupina Pomalší o.p.s.

Družstevní 596, 382 32 Velešín

Tel: 380 743 381, 608 353 400

E-mail: [info@maspomalsi.cz](mailto:info@maspomalsi.cz)

IČO: 260 98 296

# Rozvoj regionu MAS Pomalší metodou Leader 2009 -2013

## Aktualizace č. 5 Strategického plánu LEADER 2009 – 2013 Prosinec 2012



PROGRAM ROZVOJE VENKOVA

„Evropský zemědělský fond pro rozvoj venkova: Evropa investuje do venkovských oblastí“

**OBSAH:**

<b>Obsah</b>	<b>2</b>
<b>Úvod</b>	<b>3</b>
<b>Kapitola 1: Přehled výzev vyhlášených v roce 2012</b>	<b>4</b>
<b>Kapitola 2: Analýza naplňování cílů SPL a cílů Fichí</b>	<b>7</b>
<b>Kapitola 3: Analýza naplňování MI za rok 2012</b>	<b>8</b>
<b>Kapitola 4: Analýza výzev, přijatých a vybraných projektů v r. 2012 (6. a 7. výzva)</b>	<b>9</b>
<b>Kapitola 5: Stanovení MI na rok 2013</b>	<b>12</b>
<b>Kapitola 6: Organizační změny MAS v roce 2012</b>	<b>13</b>
<b>Kapitola 7: Návrh na aktualizaci dalších dokumentů MAS a návrhy aktivit</b>	<b>16</b>
<b>Závěr</b>	<b>17</b>

**Použité zkratky:**

MAS	Místní akční skupina
SPL	Strategický plán Leader
CP SZIF	Centrální pracoviště Státního zemědělského a intervenčního fondu
RO SZIF	Regionální odbor Státního zemědělského a intervenčního fondu
VK MAS	Výbor pro výběr a monitorování projektů MAS
SR MAS	Správní rada MAS
PRV	Program rozvoje venkova ČR

## ÚVOD

Aktualizace SPL MAS Pomalší číslo 5 je zaměřena především na:

**A** - provedení střednědobé analýzy následujících skutečností:

- plnění cílů SPL – dílčích aktivit prostřednictvím výzev vypsanych v roce 2012
- další přehled postupného naplňování monitorovacích indikátorů stanovených v SPL pro projekty přijaté v roce 2012
- plnění finančního rozpočtu výzev v roce 2012
- na základě výše uvedených skutečností stanovení monitorovacích indikátorů na rok 2013
- naplňování cílů SPL dalšími aktivitami MAS
- doporučení pro aktualizaci dalších činností a dokumentů MAS
- změny zásadních organizačních otázek MAS

**B** - návrh pro další období

Zadáno ke zpracování: 30.10.2012

Zpracováno: prosinec 2012

Zpracovatel: BESI a.s. – facilitátor MAS

Na aktualizaci SPL se dále podíleli:

pracovníci kanceláře MAS

členové Správní rady MAS

členové Programového výboru MAS

členové Výboru pro výběr a monitorování projektů MAS

další subjekty svými připomínkami (obce, ostatní žadatelé)

**KAPITOLA 1: Přehled výzev vyhlášených v roce 2012**

Tabulka č.1

Výzva číslo	Vypsání Fiche	Předpoklad vyhlášení dle SPL	Skutečné datum vyhlášení	Alokace výzvy dle SPL	Výzvou vyčerpáno	Požadavek dotace
6	Fiche 1 Modernizace zemědělství Fiche 5 Rozvoj obcí	Březen 2012	16.4. – 16.5.2012	3.885.269,-	3.702.358,-	3.702.358,-
7	Fiche 6 Občanská vybavenost Fiche 4 Cestovní ruch Fiche 7 Kulturní dědictví	Červen 2012	15.8. – 12.9.2012	4.000.000,-	5.138.054,-	6.437.552,-
<b>CELKEM r. 2012</b>				<b>7.885.269,-</b>	<b>8.840.412,-</b>	<b>10.139.910,-</b>

**Přehled přijatých projektů v jednotlivých výzvách 2012****6. výzva 2012**

Tabulka č.2

Fiche	Žadatel	Název projektu
1	Farma Dobrkov s.r.o.	Stavební úpravy vazné stáje na zimoviště masného skotu
1	Václav Lattner	Strojní zařízení a vybavení pro zemědělskou výrobu
1	Farma Besednice s.r.o.	Zimoviště ovcí Besednice
1	Přírodní park Soběnovská vrchovina s.r.o.	Zimoviště masného skotu
1	František Ondřich	Modernizace farmy
1	Zemědělské družstvo Netřebice	Rekonstrukce třídičky brambor
1	Jaroslav Pojsl	Pořízení manipulační techniky pro skot
1	František Figura	Pořízení skladovací montované haly
5	Obec Střítež	Rekonstrukce chodníku pro pěší podél sil.I/3 Kaplice Nádraží
5	Město Velešín	Oprava a revitalizace kašny a okolí bývalého kostela Sv. Filipa a Jakuba
5	Město Kaplice	Rekonstrukce ulice Horská, Kaplice

**7. výzva 2012**

Tabulka č.3

Fiche	Žadatel	Název projektu
4	Lattstav s.r.o.	Vybavení penzionu a restaurace Bujanov – Nažidla
6	Obec Střížov	Oprava střechy školy v obci Střížov
6	Obec Zubčice	Stavební úpravy č. p. 2 – knihovna, klubovna, zázemí a sklady
6	Obec Komařice	Stavební úpravy, opravy a údržba objektu pošty a prodejny v Komařicích
6	Sbor dobrovolných hasičů Nová Ves	Vybavení hasičské jednotky pro získání nových mladých členů v požárním sportu
6	Obec Nedabyle	Rekonstrukce Základní školy Nedabyle – nová okna a vchodové dveře
6	Obec Řimov	Stavební úpravy a udržovací práce budovy Mateřské školy v Řimově
6	Koníček, občanské sdružení	Zooterapie pomáhá
6	Obec Nová Ves	Přístavba zádveří k MŠ, Nová Ves par. č. 263
6	Obec Roudné	Mateřská škola Roudné – rekonstrukce školní zahrady
7	Římskokatolická farnost Kaplice	Fara Kaplice pod novou střechou a se stálou výstavní expozicí
7	Město Velešín	Restaurování kamenného kříže s kovovou plastikou Krista
7	Hrady na Malši, o.s.	Expozice středověkého stavitelství: hradní kuchyně-stavba pro výuku

**Přehled projektů vybraných k registraci na RO SZIF:****6. výzva 2012**

Tabulka č.4

Fiche	Žadatel	Název projektu	Požadovaná dotace
1	Farma Dobrkov s.r.o.	Stavební úpravy vazné stáje na zimoviště masného skotu	297.000,-
1	Václav Lattner	Strojní zařízení a vybavení pro zemědělskou výrobu	224.221,-
1	Farma Besednice s.r.o.	Zimoviště ovcí Besednice	299.566,-
1	Přírodní park Soběnovská vrchovina s.r.o.	Zimoviště masného skotu	299.929,-
1	František Ondřich	Modernizace farmy	297.000,-
1	Zemědělské družstvo Netřebice	Rekonstrukce třídičky brambor	246.847,-
1	Jaroslav Pojsl	Pořízení manipulační techniky pro skot	66.571,-
1	František Figura	Pořízení skladovací montované haly	102.500,-
5	Obec Střítež	Rekonstrukce chodníku pro pěší podél sil.I/3 Kaplice Nádraží	449.100,-
5	Město Velešín	Oprava a revitalizace kašny a okolí bývalého kostela Sv. Filipaa Jakuba	577.620,-
5	Město Kaplice	Rekonstrukce ulice Horská, Kaplice	842.004,-

**7. výzva 2012**

Tabulka č.5

Fiche	Žadatel	Název projektu	Požadovaná dotace
4	Lattstav s.r.o.	Vybavení penzionu a restaurace Bujanov – Nažidla	401.894,-
6	Koniček, občanské sdružení	Zooterapie pomáhá	752.400,-
6	Obec Zubčice	Stavební úpravy č. p. 2 – knihovna, klubovna, zázemí a sklady	690.562,-
6	Obec Komařice	Stavební úpravy, opravy a údržba objektu pošty a prodejny v Komařicích	562.360,-
6	Obec Nedabyle	Rekonstrukce Základní školy Nedabyle – nová okna a vchodové dveře	873.798,-
6	Sbor dobrovolných hasičů Nová Ves	Vybavení hasičské jednotky pro získání nových mladých členů v požárním sportu	227.741,-
6	Obec Střížov	Oprava střechy školy v obci Střížov	341.127,-
7	Hrady na Malši, o.s.	Expozice středověkého stavitelství: hradní kuchyně – stavba pro výuku	284.042,-
7	Římskokatolická farnost Kaplice	Fara Kaplice pod novou střechou a se stálou výstavní expozicí	900.000,-
7	Město Velešín	Restaurování kamenného kříže s kovovou plastikou Krista	104.130,-

**Shrnutí:**

Výzvy běžely dle plánu uvedeného v SPL. Požadavky na dotaci v 7. výzvě značně převýšily stanovenou alokaci.

V konečném důsledku MAS rozdělila o 955.143,- Kč více, a to z důvodu nedočerpání finančních prostředků některých ukončených projektů a z důvodu přesunu provozních prostředků MAS (IV.1.1). Vyšší čerpání proběhlo na základě aktuálního zůstatku pro opatření IV.1.2. uvedeném na Portálu farmáře.

Konkrétní důvody přesunů mezi Fichemi nebo navýšení alokací v některých Fichích proběhly na základě rozhodnutí příslušných orgánů MAS.

**KAPITOLA 2: Analýza naplňování cílů SPL a cílů Fichí****Přehled cílů jednotlivých fichí SPL a jejich dílčí plnění po 6. - 7. výzvě**

Tabulka č.6

<b>Fiche</b>	<b>Cíle fiche stanovené v SPL</b>	<b>Cíle naplněné ve 6. výzvě</b>	<b>Cíle naplněné v 7. výzvě</b>
<b>Fiche 1 ZEMĚDĚLSTVÍ</b>	<ul style="list-style-type: none"> <li>a) podpora a rozvoj podnikatelských subjektů v zemědělství</li> <li>b) investice do zemědělských staveb a technologií a investic v oblasti rostlinné a živočišné výroby</li> <li>c) modernizace podniků, zvýšení efektivnosti, hospodárnosti v zemědělské výrobě, zlepšení konkurenceschopnosti</li> </ul>	<b>Fiche vypsána – naplněn cíl a), b), c)</b>	<b>Fiche nebyla vypsána</b>
<b>Fiche 2 LESNICKÁ INFRASTRUKTURA</b>	<ul style="list-style-type: none"> <li>a) budování a údržba lesních cest a infrastruktury, cest, stezek a chodníků</li> <li>b) pořízení strojů na jejich obnovu</li> </ul>	<b>Fiche nebyla vypsána</b>	<b>Fiche nebyla vypsána</b>
<b>Fiche 3 DIVERZIFIKACE</b>	<ul style="list-style-type: none"> <li>a) rozšíření nabídky služeb zemědělských subjektů na území MAS</li> <li>b) zvýšení ekonomického potenciálu pro zemědělskou činnost a zlepšení postavení na trhu</li> </ul>	<b>Fiche nebyla vypsána</b>	<b>Fiche nebyla vypsána</b>
<b>Fiche 4 CESTOVNÍ RUCH</b>	<ul style="list-style-type: none"> <li>a) obnova ubytovacích a stravovacích kapacit</li> <li>b) podpora agroturistiky a souvisejících forem cestovního ruchu.</li> </ul>	<b>Fiche nebyla vypsána</b>	<b>Fiche vypsána – naplněn cíl podopatření III.1.3.2</b>
<b>Fiche 5 ROZVOJ OBCÍ</b>	<ul style="list-style-type: none"> <li>a) zlepšení kvality zázemí v obcích – technická infrastruktura</li> <li>b) soustavné a komplexní řešení funkčního využití území (prostřednictvím tvorby územně plánovací dokumentace)</li> <li>c) zlepšení podmínek pro život obyvatel</li> </ul>	<b>Naplňen cíl a), b)</b>	<b>Fiche nebyla vypsána</b>
<b>Fiche 6 OBČANSKÁ VYBAVENOST</b>	<ul style="list-style-type: none"> <li>a) zkvalitnění základní nabídky služeb v obcích</li> <li>b) rozvoj aktivit občanských organizací</li> </ul>	<b>Fiche nebyla vypsána</b>	<b>Naplňen cíl a), b)</b>
<b>Fiche 7 KULTURNÍ DĚDICTVÍ</b>	<ul style="list-style-type: none"> <li>a) zachování historických hodnot území</li> <li>b) zvýšení atraktivity regionu</li> <li>c) obnova významných památek a kulturních prvků regionu, včetně historických parků, nebo památných stromů</li> </ul>	<b>Fiche nebyla vypsána</b>	<b>Naplňen cíl a), b), c)</b>

**KAPITOLA 3: Analýza naplňování monitorovacích indikátorů (MI) za rok 2012****(SPL MAS Pomalší, kapitola 6.6. Monitoring a naplňování cílů)**

Tabulka č.7 MI stanovené MAS Pomalší pro období 2012 (pro 6. a 7. výzvu)

Název indikátoru	Navržené změny dle aktualizace SPL č. 4 pro rok 2012	Skutečné plnění za rok 2012
Počet podpořených podnikatelských subjektů	2	9
Počet obnovených památek a významných kulturních prvků	1	2
Počet osob využívajících zkvalitněné služby	2000	7079
Počet zrekonstruovaných a nově vybudovaných objektů	2	13
Výstavba nebo obnova technické infrastruktury	2	3
Počet podpořených projektů se zaměřením na děti a mládež	1	9

**Východiska:**

- Výsledné hodnoty musí být naplněny projekty přijatými do konce r. 2012 (tj. v 6. a 7. výzvě).
- MAS při vyúčtování projektů požaduje v rámci povinných příloh také povinnou přílohu „Monitorovací tabulka“, kde budou příjemci povinni zaznamenat plnění monitorovacích indikátorů.
- V době zpracování aktualizace SPL č. 5 (do 12/2012) proběhlo celkem 7 výzev, bylo přijato celkem 66 projektů, vybráno 56 projektů.
- V 6. výzvě bylo přijato celkem 11 projektů, vybráno bylo všech 11 projektů. V současné době byly již projekty ze 6. výzvy schváleny na RO SZIF a většina žadatelů má již podepsány Dohody a začíná realizovat své projekty.
- V 7. výzvě bylo přijato celkem 13 projektů, vybráno bylo 10 projektů, které byly zaregistrovány na RO SZIF a v současné době zde probíhá administrativní kontrola projektů.
- Konečný stav naplnění MI bude možné provést až po ukončení realizace všech projektů vybraných v roce 2012 (tedy nejdříve na konci roku 2013).



**KAPITOLA 4: Analýza výzev, přijatých a vybraných projektů v roce 2012****(6. – 7. výzva)****6. výzva**

Tabulka č. 8

<b>Fiche</b>	<b>počet přijatých projektů na MAS</b>	<b>požadavek dotace (Kč)</b>	<b>Alokace výzvy dle SPL (Kč)</b>	<b>Naplnění fiche v %</b>
<b>Fiche 1 Zemědělství</b>	<b>8</b>	<b>1.836.034,-</b>	<b>1.239.979,-</b>	<b>146%</b>
<b>Fiche 5 Rozvoj obcí</b>	<b>3</b>	<b>1.868.724,-</b>	<b>2.645.289,-</b>	<b>72%</b>
<b>CELKEM</b>	<b>11</b>	<b>3.704.758,-</b>	<b>3.885.268,-</b>	<b>95,35%</b>

**7. výzva**

Tabulka č. 9

<b>Fiche</b>	<b>počet přijatých projektů na MAS</b>	<b>požadavek dotace (Kč)</b>	<b>Alokace výzvy dle SPL (Kč)</b>	<b>Naplnění fiche v %</b>
<b>Fiche 4 Cestovní ruch</b>	<b>1</b>	<b>401.894,-</b>	<b>559.630,-</b>	<b>72%</b>
<b>Fiche 6 Občanská vybavenost</b>	<b>9</b>	<b>4.747.486,-</b>	<b>3.052.529,-</b>	<b>153%</b>
<b>Fiche 7 Kulturní dědictví</b>	<b>3</b>	<b>1.288.172,-</b>	<b>1.475.389,-</b>	<b>87%</b>
<b>CELKEM</b>	<b>13</b>	<b>6.437.552,-</b>	<b>5.087.548,-</b>	<b>126,54%</b>

Pozn.: Výše alokace, kterou MAS uvádí vždy v textu výzvy, je pouze orientační a je počítána z roční přiznané alokace pro MAS po podpisu dohody. Během roku se však výše prostředků pro realizaci opatření IV.1.2. mění, a to v závislosti na průběžném předkládání vyúčtování dílčích projektů žadatelů během realizace SPL. Na základě aktuální výše prostředků pro závazkování v opatření IV.1.2. je pak konečná výše alokace pro jednotlivé výzvy upravována tak, aby bylo možné podpořit maximální množství zaregistrovaných projektů, které splnili podmínky přijatelnosti a administrativní kontroly ze strany MAS.

**Analýza vybraných projektů:****6. výzva**

Tabulka č. 10

Fiche	počet přijatých projektů	požadavek dotace (Kč)	Alokace výzvy dle SPL (Kč)	počet vybraných projektů	rozděleno
Fiche 1 Zemědělství	8	1.836.034,- *	1.239.979,-	8	1.836.034,-
Fiche 5 Rozvoj obcí	3	1.868.724,-	2.645.289,-	3	1.868.724,-
	<b>11</b>	<b>3.704.758,- *</b>	<b>3.885.268,-</b>	<b>11</b>	<b>3.704.758,-</b>

\* před podpisem dohody byla upravena výše dotace u projektu žadatele „Farma Dobrkov“ z 299.400,- Kč na 297.000,- Kč. Uvedené hodnoty odpovídají údajům MAS, dle dokumentů zveřejněných na [www.maspomalsi.cz](http://www.maspomalsi.cz) u dané výzvy.

**Stav projektů:**

Projektů schváleny CP SZIF, po podpisu dohod.

**7. výzva**

Tabulka č. 11

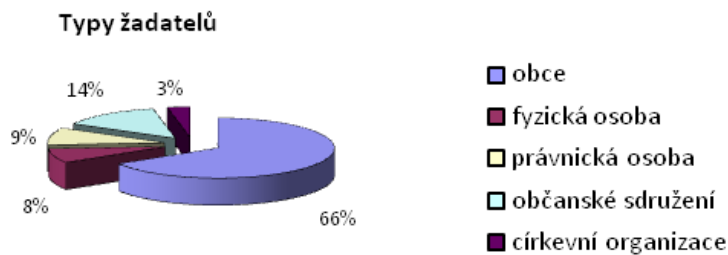
Fiche	počet přijatých projektů	požadavek dotace (Kč)	Alokace výzvy dle SPL (Kč)	počet vybraných projektů	rozděleno
Fiche 4 Cestovní ruch	1	401.894,-	559.630,-	1	401.894,-
Fiche 6 Občanská vybavenost	9	4.747.486,-	3.052.529,-	6	3.447.988,-
Fiche 7 Kulturní dědictví	3	1.288.172,-	1.475.389,-	3	1.288.172,-
	<b>13</b>	<b>6.437.552,-</b>	<b>5.087.548,-</b>	<b>10</b>	<b>5.138.054,-</b>

**Stav projektů:**

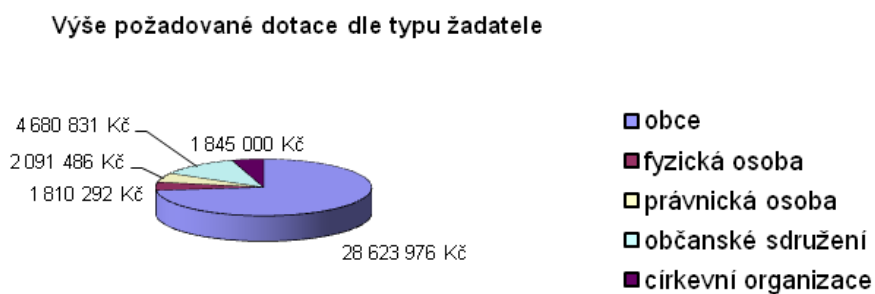
Projekty byly dne 23.10.2012 zaregistrovány na RO SZIF ČB a v současné době probíhá kontrola projektů po stránce přijatelnosti ze strany CP SZIF.

Grafický přehled projektů přijatých v 1. – 7. výzvě, tj. v letech 2009 – 2012:

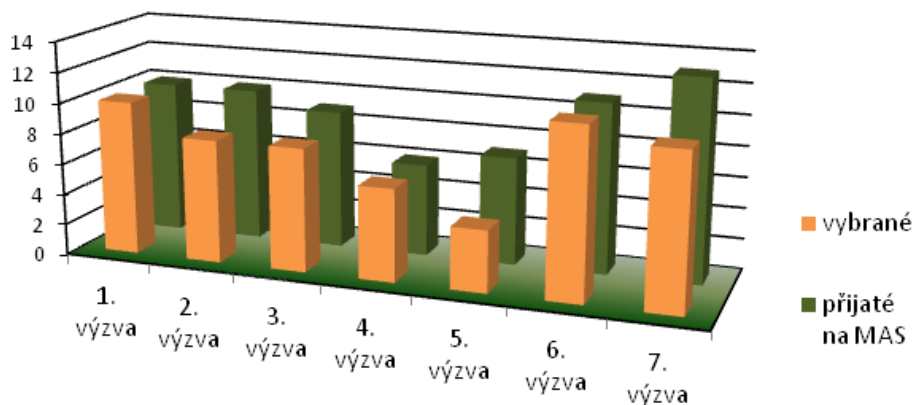
Členění dle typu žadatele:



Výše dotace dle typu žadatele:



Porovnání počtu přijatých / vybraných projektů v letech 2009 - 2012



**KAPITOLA 5: Naplňování monitorovacích indikátorů (MI)**

Východiska:

- návrh MI vychází z navržených výzev a fichí, které budou v průběhu roku 2013 vyhlášeny:

- Předpoklad financí pro rok 2013:

- alokace pro rok 2013: 6.470.121,-
- z toho prostředky přidělené na režii MAS (20% z alokace 2013): 1.294.024,- Kč
- celkem předpokládané prostředky pro opatření IV.1.2. v roce 2013: 5.176.097,-\*

8. výzva (březen 2013)

Fiche 3 Diverzifikace 5% 258.805,- Kč

Fiche 5 Rozvoj obcí 43% 2.225.722,- Kč

9. výzva (květen 2013)

Fiche 2 Lesnická infrastruktura 10% 517.609,- Kč

Fiche 6 Občanská vybavenost 42% 2.173.961,- Kč

\*pozn: jedná se o výpočet z alokace stanovené pro MAS na rok 2013. V prostředcích nejsou zohledněny finance, které budou k dispozici na základě podávaných ŽoP jednotlivých dílčích projektů opatření IV.1.2. v předchozích výzvách a jejichž celkový finanční objem dotace byl ve výsledku nižší, než původně požadovaná a přiznaná dotace. O tyto nedočerpané prostředky bude v aktuálních měsících 2013 navýšena hranice pro alokace jednotlivých výzev.

Tabulka č. 12

Název monitorovacího indikátoru	Výstupní hodnota za MAS dle SPL/aktualizace č. 4 pro rok 2012	Návrh MI na rok 2013
Počet podpořených podnikatelských subjektů	(počet) 2/2	2
Počet obnovených památek a významných kulturních prvků	(počet) 2/1	1
Počet osob využívajících z kvalitnější služby	(počet osob) 500/2000	2000
Počet zrekonstruovaných a nově vybudovaných objektů	(počet) 6/2	2
Výstavba nebo obnova technické infrastruktury	(počet) 2/2	2
Počet podpořených projektů se zaměřením na děti a mládež	(počet) 0/1	1
počet zrekonstruovaných nebo nově vybudovaných objektů lesnické infrastruktury	0/0	1

## **KAPITOLA 6: Organizační změny MAS v roce 2012**

### **Aktuální složení orgánů MAS:**

#### **Programový výbor**

Ing. Jaroslav Chmelař

Mgr. Josef Klíma

Mgr. Václava Bočková

Radek Kocanda

František Persán

Rostislav Vacík

#### **Výbor pro výběr a monitorování projektů**

##### **Členové – veřejný sektor**

Radek Kalkuš (SVO Poluška)

Josef Kaloš (SMO Pomalší)

Alena Ševčíková

##### **Náhradníci – veřejný sektor**

Jiří Opekar (SVO Poluška)

Jaroslav Hlach (SMO Pomalší)

Jan Čurda (SMO Pomalší)

Jiří Štěpánek (SVO Poluška)

Pavel Ševčík (obec Dolní Třebonín)

##### **Členové - neziskový sektor**

Ing. Jan Štěpán

Mgr. Martina Barvínková

##### **Členové - soukromý sektor**

Ing. Pavel Černý

Hana Růžičková

#### **Správní rada**

Ing. Jaroslav Chmelař – předseda SR

Mgr. Pavel Talíř – místopředseda SR

Mgr. Josef Klíma – člen SR

Jiří Opekar – člen SR

Mgr. Václava Bočková – členka SR

Ing. Tomáš Šedivý – člen SR

### **Dozorčí rada**

Ing. Jan Štěpán

Vladimír Koupal

Jiří Klor

### **Ostatní personální změny**

V roce 2012 nedošlo k personálním změnám.

### **Ředitel MAS**

Od 1. 7. 2011 vykonává ve smluvním poměru pozici ředitelky MAS paní Ing. Eva Tarabová, Ph.D., která je v souladu s novelou zákona o o.p.s. statutárním zástupcem organizace.

### **Aktuální členská základna MAS (dle změn 2012)**

#### **Celkový počet členů: 14**

z toho

#### **Subjekty zastupující soukromý sektor: 11**

Zemědělské družstvo Netřebice

František Persán – soukromý zemědělec

Český rybářský svaz – Jihočeský územní svaz

Květiny – zahradnické potřeby František Bauernöpl

Lesy obcí Trhové Sviny a Besednice s.r.o.

BBL – Elektronik, Ing. Pavel Černý

Mgr. Václava Bočková

Eva Thurnová

„Hrady na Malši“ o.s.

Hotel Klor Doudleby, Jiří Klor

Ing. Jaroslav Chmelař

#### **Subjekty zastupující veřejný sektor: 3**

Svazek měst a obcí regionu Pomalší

Sdružení vesnických obcí Poluška

Obec Dolní Třebonín

**Shrnutí**

K zásadním změnám v rozložení pravomocí a zastupování MAS v souvislosti se změnou Zákona o obecně prospěšných společnostech došlo již v průběhu roku 2011. MAS tak v roce 2012 již koordinovala svou činnost v souladu s novelou a uváděla v praxi opatření přijatá v předchozím období.

**Aktuální přehled členských obcí MAS k 12/2012:**

V roce 2012 zůstal rozsah obcí, na jejichž katastrech je realizováno SPL, beze změn. Celkový počet obcí, na jejichž území bude realizováno roku 2013 plnění SPL, je tedy 27.

Tabulka č. 13

**Počet obyvatel a rozloha území MAS Pomalší**

<b>SEZNAM OBCÍ MAS Pomalší</b>		
<b>obec</b>	<b>počet obyvatel</b>	<b>celková výměra katastru (ha)</b>
<b>obce svazku obcí SMO Pomalší</b>	<b>31.12.2011</b>	<b>31.12.2010</b>
1 Besednice	871	1 611
2 Bujanov	544	1 745
3 Doubravice	289	182
4 Doudleby	426	586
5 Heřmaň	184	218
6 Kaplice	7 277	4 087
7 Komařice	303	1 029
8 Mokrý Lom	103	355
9 Nedabyle	342	238
10 Nová Ves	714	586
11 Omlenice	507	1 379
12 Plav	389	510
13 Roudné	1 034	383
14 Římov	835	1 528
15 Soběnov	350	1 251
16 Střížov	201	466
17 Střítež	460	838
18 Velešín	3 891	1 323
19 Vidov	523	123
<b>Obce svazku obcí SVO Poluška</b>		
20 Mirkovice	482	1 550
21 Netřebice	474	1 336
22 Přídolí	679	4 003
23 Rožmitál na Šumavě	406	4 275
24 Věžovatá Pláně	127	480
25 Zubčice	412	949
26 Zvíkov	76	290
<b>Ostatní</b>		
27 Dolní Třebonín	1 292	2 065
<b>MAS celkem</b>	<b>23 191</b>	<b>33 386</b>

**KAPITOLA 7: Návrh na aktualizaci dalších dokumentů MAS a návrhy aktivit****Návrh dalších aktivit a změn:**

- Vzhledem k nižší částce alokace pro rok 2013 oproti předešlým letem zvážit omezení výše Způsobilých výdajů na max. 500.000,- Kč/projekt tak, aby bylo možné i přes nižší alokaci možno podpořit co možná nejširší okruh žadatelů.
- Zaměřit se na propagaci zrealizovaných projektů jak v rámci MAS, tak v rámci programu Leader – zejména využití služeb infocentra Pomalší (se sídlem ve Velešíně), dále pak prezentace v obecních zpravodajích, regionálním tisku, na odborných seminářích, výstavách, kulturních akcích v regionu apod.
- Nadále pokračovat v aktivitách vedoucích k rozšíření území MAS (bílá místa MAS – obce na území ORP Český Krumlov).
- Další vzdělávání zaměstnanců MAS.
- V souvislosti s koncem programovacího období 2007 – 2013 maximální míra eliminace rizika nevyužití finančních prostředků z přidělené alokace:
  - ze strany MAS zajistit intenzivní komunikaci s úspěšnými žadateli v předešlých výzvách, s cílem aktivního dozoru MAS nad realizační částí projektu (vč. závěrečného vyúčtování). Je důležité, aby MAS byla včas informována o případném nevyužití části přidělených prostředků na jednotlivé projekty a tuto skutečnost mohla včas zohlednit pro stanovení alokace pro jednotlivé výzvy SPL v roce 2013.
  - zaměření na kvalitu a přijatelnost podaných projektů = zamezení vyřazení žádosti na základě kontroly přijatelnosti orgány SZIF;
  - komunikace se žadateli s cílem omezit riziko nevyčerpání přiznaných prostředků u projektů zaregistrovaných a schválených k financování CP SZIF = motivace žadatelů pro zdárnou realizaci projektu z prostředků IV.1.2. MAS Pomalší – např. vyšším bodovým zvýhodněním žadatelů s projekty připravenými plně k realizaci, tj. vč. zrealizovaného výběrového řízení na dodavatele (cílem je nejen maximálně objektivní stanovení finanční náročnosti projektu, ale i eliminace rizika, kdy žadatel podal na stejný projekt žádost o dotaci do více dotačních programů a k realizaci si vybral jiný zdroj, než PRV - Osu IV.);
  - příprava a uzavření partnerských dohod se žadateli, kdy se obě strany dohody zaváží k zajištění naplnění cílů projektu a tím i k plnění realizace cílů SPL;



- příslib žadatelů (formou nepovinné přílohy – čestného prohlášení), že na daný projekt nepožadují dotaci z jiných dotačních titulů, případně že jim byla dotace z jiných dotačních titulů v minulosti zamítnuta.
- vzhledem ke skutečnosti, že v roce 2013 se dle předběžného harmonogramu příjmu žádostí o dotaci pro projektová opatření Programu rozvoje venkova ČR na rok 2013 (zveřejněno dne 16.10.2012 na [www.szif.cz](http://www.szif.cz)) nepočítá s vyhlášením 20. kola příjmu žádostí v podzimním termínu, lze rozhodovacím orgánům MAS doporučit úpravu počtu plánovaných výzev SPL pro rok 2013. V původním plánu bylo vyhlášení celkem 2 výzev (č. 8 – březen a č. 9 – červen). Jako vhodné je navrženo opatření vyhlásit pouze jednu výzvu příjmu projektů na MAS, ve které budou podpořeny všechny fiche plánované původně ve 2 vyhlášených výzvách. V 8. výzvě by tedy byly vyhlášeny následující fiche – 2 Lesnická infrastruktura, 3 Diverzifikace, 5 Rozvoj obcí a 6 Občanská vybavenost. Rozhodnutí o počtu výzev je na rozhodovacích orgánech MAS, případně jejím statutárním zástupci.
  - S ohledem na nutnost tvorby nových dokumentů zejména se zpracování ISRÚ pro nové programovací období by bylo vhodné rozšířit okruh pracovních skupin. Pro rok 2013 je tedy navrhován vznik následujících PS: PS pro strategické plánování; PS Diverzifikace; PS Občanské a sociální záležitosti

### **ZÁVĚR:**

Vzhledem k současnému vývoji a situaci v programu Leader a startující přípravě na nové programovací období 2014-2020 bylo v uplynulém období snahou MAS jednak rozšířit své stávající území, ale především připravit se dostatečně na změny, které sebou rok 2014 přinese. To sebou přináší další impulsy v práci MAS – nové aktivity, zlepšení propagace a spolupráce s partnery apod.

Další možností pro MAS je diverzifikace jejích činností – projekty spolupráce, zapojení veřejnosti do dění na území MAS, podpora akcí na území MAS.

Věříme, že toto přispěje ke zlepšení image MAS a následně se odrazí i na pozitivnějším hodnocení.